

Summa-arvio: yhteenvedo

Omistaja Karhukorpi Raimo

Laatija SIMOLA HARRI

8.9.2021

PUUSTON ARVO	m³	e/m³	e	Arvo
Mäntytukki	27	46,29	1 266	
Kuusitukki	0		0	
Koivutukki	0		0	
Muu tukki	0		0	
Mäntykuitu	670	13,49	9 032	
Kuusikuitu	4	14,85	61	
Koivukuitu	64	14,58	933	
Muu kuitu	0		0	
Energiapuu	0		0	

Ainespuu yhteensä	765		11 292	
Odotusarvolisä			8 893	
Puusto yhteensä				<u>20 185</u> e

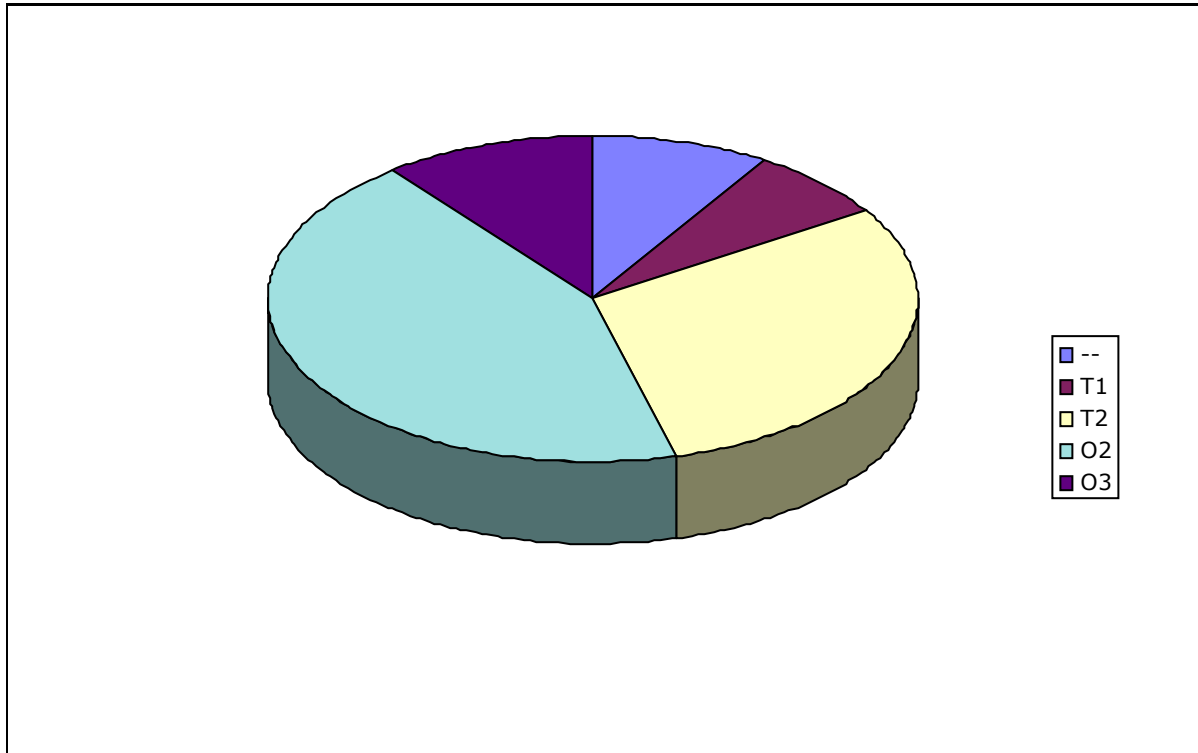
TAIMIKOIDEN ARVO	ha	e/ha		
Taimikot yhteensä	7,4	570,36		<u>4 221</u> e

MAAPOHJAN ARVO	ha	e/ha	e	
Metsämaa	18,3	152,75	2 795	
Kitumaa	1,8	0,00	0	
Joutomaa	0,0	0,00	0	
Muu	0,0	0,00	0	
Maapohja yhteensä	20,1			<u>2 795</u> e

Arvon korjaus	27 201 e	- 20 %	-5 440 e	
Muut hintatekijät	0,0 ha		0 e	

Käypä arvo	20,1 ha	1 083 e/ha	<u>21 760</u> e	
-------------------	----------------	-------------------	------------------------	--

Pinta-alat kehitysluokittain



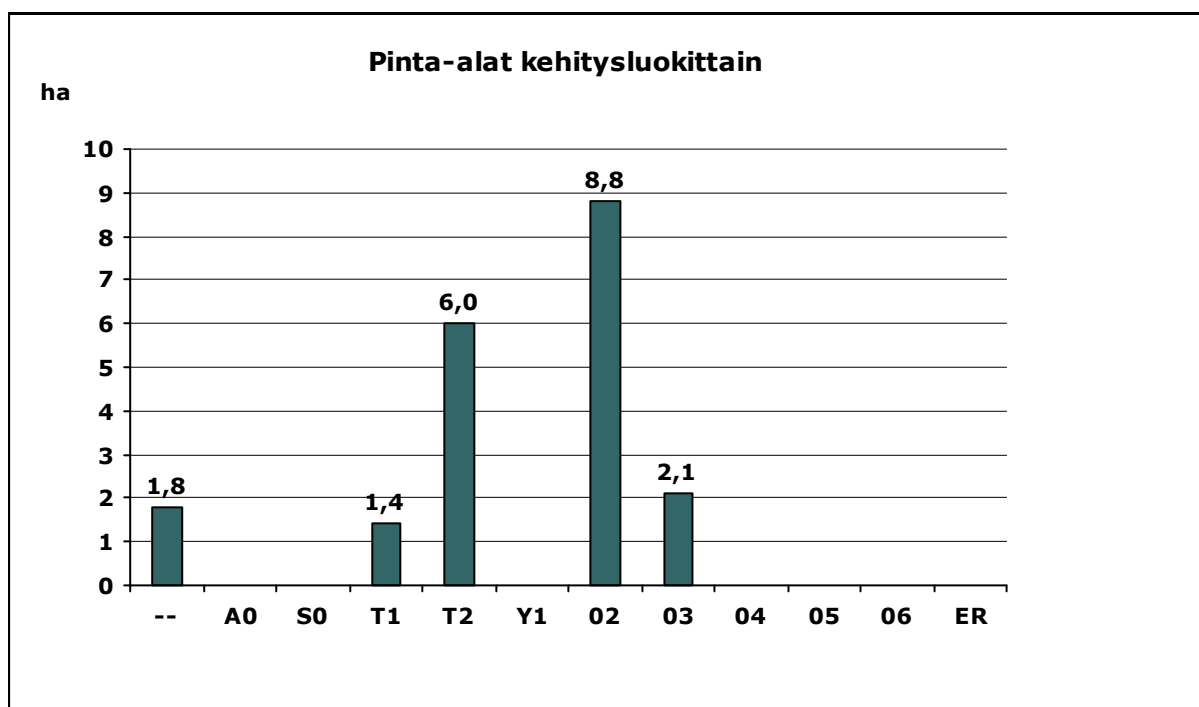
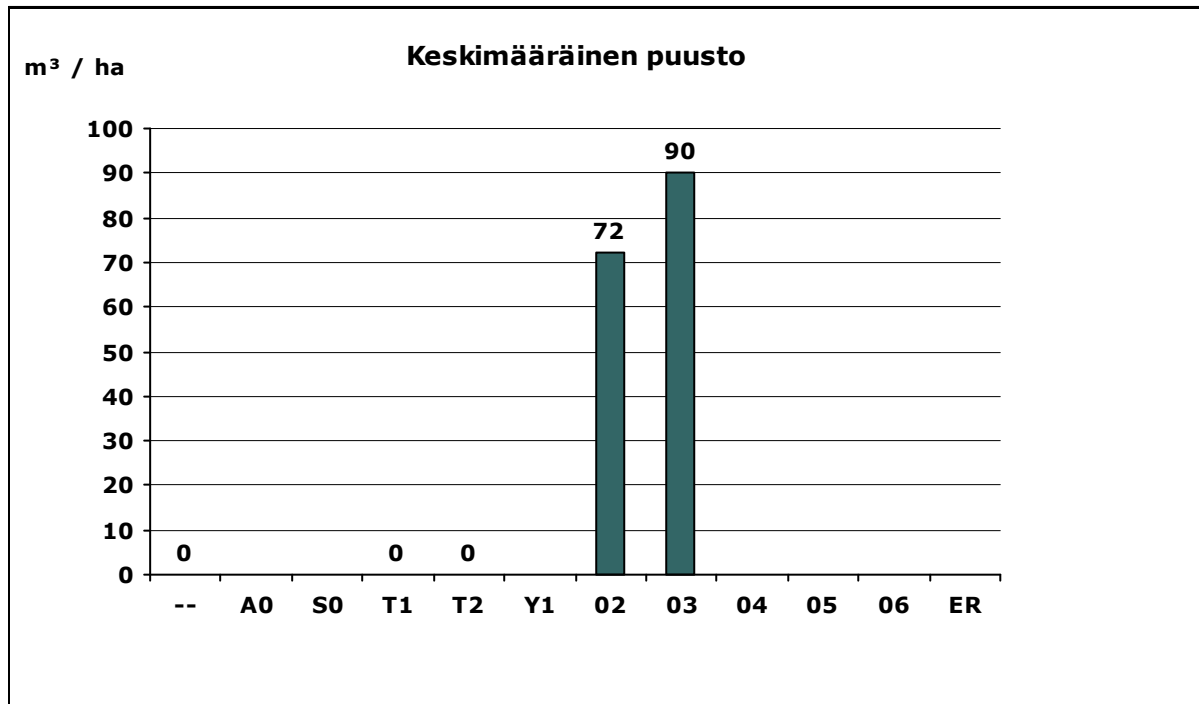
Pinta-alat ja puusto kehitysluokittain

Kehitysluokka		Pinta-ala		Puusto	
		ha	%	m ³	%
--	Ei tietoa	1,8	9,0	0	0,0
T1	Taimikko, alle 1.3 m	1,4	7,0	0	0,0
T2	Taimikko, yli 1.3 m	6,0	29,9	0	0,0
O2	Nuori kasvatusmetsikkö	8,8	43,8	629	76,8
O3	Varttunut kasvatusmetsikkö	2,1	10,4	190	23,2
Yhteensä		20,1	100	819	100

Omistaja Karhukorpi Raimo

Laatija SIMOLA HARRI

8.9.2021



Kehitysluokka

-- = Ei tietoa

A0 = Aukea

S0 = Siemenpuumetsikkö

T1 = Taimikko, alle 1,3 m

T2 = Taimikko, yli 1,3 m

Y1 = Ylispuustoinen taimikko

O2 = Nuori kasvatusmetsikkö

O3 = Varttunut kasvatusmetsikkö

O4 = Uudistuskypsä metsikkö

O5 = Suojuspuumetsikkö

O6 = Vajaatuottoinen metsikkö

ER = Eri-ikäisrakenteinen metsikkö

Kuviotiedot

8.9.2021

Lohko	Kuvio	Ala	Kasvu- paikka	Pi- tuus	Pääpuulaji	Ikä	Kehlk	Mät	Kut	Kot	Mut	Mäk	Kuk	Kok	Muk	Enp	Yht.	Odotus- arvo- kerroin	Taimikon arvo	Muu arvo	Maan arvo	Arvo e/kuvio
		ha	m									m ³ /ha						e/ha		e		
Tila: Lisä-Korpi 259:36																						
3	1,0	0,5	VT	0,2	Mänty	2	T1	0,0	0,0	0,0	0,0	0,0	0,0	0,0	0,0	0,0	0,0	0,0	537,00	0	168,19	353
3	2,1	0,9	VT	15,3	Mänty	51	03	20,0	0,0	0,0	0,0	90,0	0,0	0,0	0,0	0,0	110,0	1,5	0,00	0	168,19	3 391
3	3,0	3,9	VT	12,3	Mänty	41	02	2,0	0,0	0,0	0,0	74,0	0,0	0,5	0,0	0,0	76,5	1,8	0,00	0	168,19	8 041
3	4,0	0,9	VT	1,2	Mänty	11	T1	0,0	0,0	0,0	0,0	0,0	0,0	0,0	0,0	0,0	0,0	0,0	578,00	0	168,19	672
3	5,0	3,0	VT	10,3	Mänty	36	02	0,0	0,0	0,0	0,0	59,1	0,0	0,0	0,0	0,0	59,1	2,2	0,00	0	168,19	5 575
3	10,0	1,2	VT	12,2	Mänty	49	03	1,3	0,0	0,0	0,0	23,3	2,1	45,8	0,0	0,0	72,4	1,5	0,00	0	168,19	2 282
3	12,0	1,5	VT	10,3	Mänty	47	02	0,0	0,0	0,0	0,0	46,4	0,0	2,7	0,0	0,0	49,2	1,6	0,00	0	168,19	1 778
3	13,0	6,0	CT	5,0	Mänty	36	T2	0,0	0,0	0,0	0,0	0,0	0,0	0,0	0,0	0,0	0,0	0,0	572,00	0	117,73	4 138
3	13,1	0,4	MT	12,7	Mänty	32	02	0,0	0,0	0,0	0,0	62,9	3,9	7,6	0,0	0,0	74,4	2,3	0,00	0	218,64	970
3	13,2	1,8	Kitu	4,1	Mänty	36	--	0,0	0,0	0,0	0,0	0,0	0,0	0,0	0,0	0,0	0,0	1,0	0,00	0	0,00	0
Tila yht.	20,1 ha																				27 201 e	
	765 m³																					
Arvio yht.	20,1 ha																				27 201 e	
	765 m³																					
Kuvioita	10 kpl																					

KARHUKORPI RAIMO
KORVENTIE 5
69510 HALSUA

METSÄN tähden Tiimi Oy
Kunta: Perho
Kylä: -
Tila: LISÄ-KORPI
Kp: 363034, 7023352

KIINTEISTÖKARTTA
11.10.2021 klo 09.55
Kiinteistö: 584-401-259-36
Ala: 19,8 ha
Mittakaava: 1:5000

© MML, © BLOM

