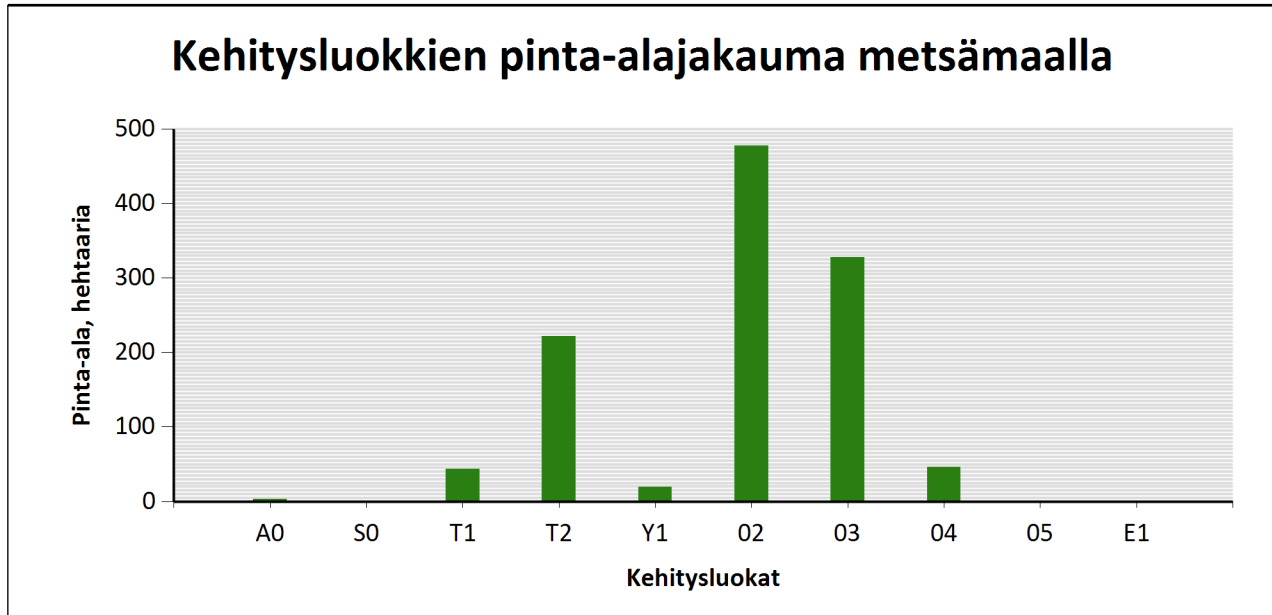


Kehitysluokat

Puuston keski-ikä metsämaalla 52 vuotta.

Puuston keskitilavuus metsämaalla 73 m³/ha.

Puuston kokonaistilavuus metsämaalla 82 904 m³.



Metsämaan kehitysluokat	Pinta-ala		Keski-ikä, vuotta	Puuston keskitilavuus, m ³ /ha
	ha	%		
A0 - Aukea	2,8	0,3 %	22	5
S0 - Siemenpuumetsikkö		%		
T1 - Taimikko alle 1,3 m	44,0	3,9 %	7	0
T2 - Taimikko yli 1,3 m	221,6	19,4 %	18	20
Y1 - Ylispuustoinen taimikko	19,2	1,7 %	82	24
O2 - Nuori kasvatusmetsikkö	477,8	41,9 %	51	83
O3 - Varttunut kasvatusmetsikkö	327,3	28,7 %	68	98
O4 - Uudistuskypsä metsikkö	46,3	4,1 %	129	131
O5 - Suojuspuumetsikkö	0,6	0,1 %	93	47
E1 - Eri-ikäisrakenteinen metsikkö	0,4	0,0 %	61	59
Metsämaa yhteensä	1139,8	100,0%	52	73
Kitumaa	272,7		69	28
Joutomaa	161,3		61	10
Muu metsätalousmaa				
Metsätalousmaa yhteensä:	1573,8			

Tällä sivulla esitetyt pinta-alat eivät sisällä teiden, sähkölinjojen ym. kohteiden alle jäävää metsäpinta-alaa.

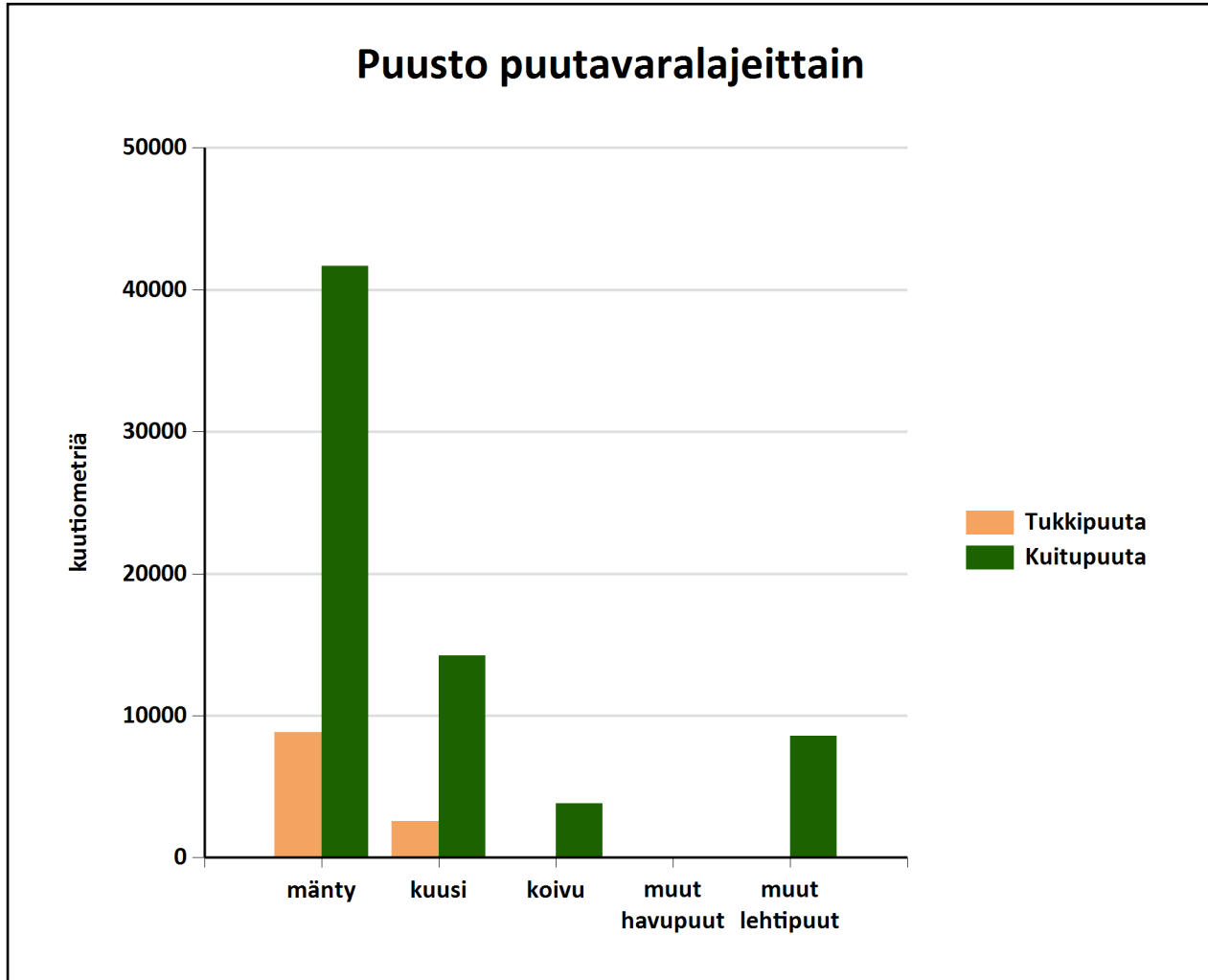
Puustotietojen yhteenveto vuonna 2021

Suunnitelman kokonaispuusto vuonna 2021 on 89587 m³, eli keskimäärin 57 m³/ha metsätalousmaalla

Tukkipuuta yhteensä: 11415 m³, eli 13 % tilan kokonaispuustosta.

Kuitupuuta yhteensä: 68294 m³, eli 76 % tilan kokonaispuustosta.

Muuta runkopuuta yhteensä: 9878 m³, eli 11 % tilan kokonaispuustosta.



Metsämaan kehitysluokat	Pinta-ala, ha	Ainespuusto puulajeittain, m ³					Yhteensä, m ³
		mänty	kuusi	koivu	muut havupuut	muut lehtipuut	
A0 - Aukea	2,8	9	0	0		4	13
S0 - Siemenpuumetsikkö							
Y1 - Ylispuustoinen taimikko	19,2						
Taimikot		0	0			0	0
Ylispuustot		179	199	28		27	433
T1 - Taimikko alle 1,3 m	44,0	7	0	0	0	0	7
T2 - Taimikko yli 1,3 m	221,6	360	673	575	0	81	1688
02 - Nuori kasvatusmetsikkö	477,8	24642	5846	1004		4472	35964
03 - Varttunut kasvatusmetsikkö	327,3	21134	6049	773		3278	31234
04 - Uudistuskypsä metsikkö	46,3	952	3394	1064	12	498	5919
05 - Suojuspuumetsikkö	0,6	13	16				28
E1 - Eri-ikäisrakenteinen metsikkö	0,4		17	3			20
Metsämaa yhteensä:	1139,8	47295	16194	3447	12	8360	75308
<i>Tukkipuuston osuus metsämaalla, %</i>		18	14	0	10	0	14
Kitumaa	272,1	2934	597	357		211	4098
Joutomaa	161,3	266	29	1		6	302
Muu metsätalousmaa							
Metsätalousmaa yhteensä:	1573,2	50495	16820	3805	12	8577	79708

Yllä oleva taulukko sisältää ainespuuston, eli tukki- ja kuitupuun