

Arvio metsäkiinteistön arvosta

Metsänomistaja:

Kunta	Kylä	Tila	Rn:o	Pinta-ala, ha
LESTIJÄRVI	401	SAVINEVA(määräala)	45:0	16,17

Arvion laadintatapa:

Arvio on laadittu summa-arvomenetelmän mukaisesti. Summa-arvo saadaan laskemalla yhteen maapohjan arvo, taimikoiden arvo, puuston arvo ja odotusarvo. Saadusta summasta tehdään kokonaisarvon korjaus. Kokonaisarvon korjaus on prosentuaalinen vähennys, joka ottaa huomioon mm. maapohjan, kehitysluokkajakauman, sijainnin ja hakkuumahdollisuudet. Maapohjan ja taimikon arvot sekä odotusarvot ovat joko Tapio Oy:n taulukoista tai organisaation itse määrittämistä taulukoista. Arviossa on otettu huomioon vain metsätalouden arvot.

Arvion tarkoitus:

Inventointipäivä: 05.08.2025

Puuston
ajantasaisuuslaskentapäivä: 19.05.2026

Lainhuutotodistuksen
päivämäärä:

Uudistamisveloitteet:

Metsälakikohteet:

Arvopäivä: 19.05.2026

Arvion tulos: **72 800€**

Lisätietoja: Arvio sisältää vain metsätaloudelliset arvot.

Paikka ja aika

LESTIJÄRVI

19.5.2026

Laatijan allekirjoitus

Timo Syrjälä

Timo Syrjälä

Arvion nimi: Metsäarvio/Lapinahontie

Arvioidut tilat		Kunta	Pinta-ala, ha	Kok. ala, ha
SAVINEVA	421-401-45-0	LESTIJÄRVI	16,17	59,02
Yhteensä			16,17	59,02

Yhteenveto	ha	€	€, yht	€/ha
1. Metsämaan arvo	15,87		5 760	363
2. Kitumaan arvo			0	85
3. Joutomaan arvo			0	50
4. Taimikon arvo	1,93		3 775	1 956
	m3	€	€, yht	€/ha
5. Puuston arvo			91 530	
5.1 Uudistettavien metsien puuston arvo	721	34 861		
5.2 Kasvatusmetsien puuston arvo	1 266	38 099		
5.3 Kasvatusmetsien puuston odotusarvolisä		18 571		
5.4 Hukkapuu	127			
5.5 Taimikoiden puusto	11			
5.6 Puusto, kitumaa	0	0		
5.7 Puusto, joutomaa	0	0		
6. Metsänhoitokustannukset			0	
7. Arvioitu arvo ilman korjausta			101 065	6 368
Kokonaisarvon korjaus		-28%	-28 298	
8. Arvioitu arvo korjauksen jälkeen			72 767	4 585
Muut kustannukset ja arvot			0	
9. Arvioitu kokonaisarvo			72 767	4 585

Lisätiedot:

Muut kustannukset ja arvot	€
Yhteensä	

Metsävaran lähde:

Maastoinventointi 5.8.2025. Puustotieto kasvatettu toimistotyönä.

Erityiskohteet:

Ei tiedossa.

Lisätiedot:

Arvio sisältää vain metsätaloudelliset arvot.

Arvion laatija: Timo Syrjälä

Erittely

Metsämaan arvo kasvupaikoittain	ha	%	€	€/ha
Lehto, letto ja lehtomainen suo ja ruohoturvekangas	0,00	0	0	0,00
Lehtomainen kangas, vastaava suo ja ruohoturvekangas	0,00	0	0	0,00
Tuore kangas, vastaava suo ja mustikkaturvekangas	11,72	74	4 805	410,00
Kuivahko kangas, vastaava suo ja puolukkaturvekangas	4,15	26	955	230,00
Kuiva kangas, vastaava suo ja varputurvekangas	0,00	0	0	0,00
Karukkokangas, vastaava suo ja jäkäläturvekangas	0,00	0	0	0,00
Yhteensä	15,87	100	5 760	362,93

Taimikoiden arvo pääpuulajeittain	ha	%	€	€/ha
Mänty	1,05	54	1 575	1 500,00
Kuusi	0,88	46	2 200	2 500,00
Rauduskoivu	0,00	0	0	0,00
Hieskoivu	0,00	0	0	0,00
Muu	0,00	0	0	0,00
Yhteensä	1,93	100	3 775	1 955,96

Uudistuskypsien metsien puuston arvo	m ³	%	€	€/m ³
Mäntytukki	231,52	32	17 364	75,00
Kuusitukki	78,55	11	5 891	75,00
Koivutukki	0,86	0	43	50,00
Haapatukki	0,00	0	0	0,00
Mäntykuitu	205,33	28	5 955	29,00
Kuusikuitu	91,14	13	2 643	29,00
Koivukuitu	114,03	16	2 965	26,00
Haapakuitu	0,00	0	0	0,00
Muu	0,00	0	0	0,00
Yhteensä	721,43	100	34 861	48,32

Kasvatusemetsien puuston arvo	m ³	%	€	€/m ³
Mäntytukki	162,29	13	10 711	66,00
Kuusitukki	63,63	5	4 146	65,16
Koivutukki	2,44	0	110	45,00
Haapatukki	0,00	0	0	0,00
Mäntykuitu	657,11	52	15 139	23,04
Kuusikuitu	183,15	14	3 991	21,79
Koivukuitu	188,37	15	3 883	20,61
Haapakuitu	9,09	1	118	13,00
Muu	0,00	0	0	0,00
Yhteensä	1 266,08	100	38 099	30,09

Puuston arvo yhteensä	m ³	%	€	€/m ³
Mäntytukki	393,81	20	28 075	71,29
Kuusitukki	142,18	7	10 037	70,60
Koivutukki	3,30	0	153	46,30
Haapatukki	0,00	0	0	0,00
Mäntykuitu	862,44	43	21 094	24,46
Kuusikuitu	274,29	14	6 634	24,19
Koivukuitu	302,40	15	6 848	22,64
Haapakuitu	9,09	0	118	13,00
Muu	0,00	0	0	0,00
Yhteensä	1 987,51	100	72 959	36,71

Hinnasto

Nimi: Timo

Puutavaralajien kantohinnat €/m³

	Mäntytukki	Kuusitukki	Koivutukki	Mäntykuitu	Kuusikuitu	Koivukuitu	Muu
Kitumaa	50,00	50,00	40,00	18,00	18,00	17,00	8,00
Nuoret kasvatusmetsät (02)	52,00	52,00	40,00	18,00	18,00	17,00	8,00
Varttuneet kasvatusmetsät (03, E1)	66,00	66,00	45,00	24,00	24,00	22,00	13,00
Uudistuskypsät (Y1, 04, 05, S0)	75,00	75,00	50,00	29,00	29,00	26,00	17,00

Arvion nimi: Metsäarvio/Lapinahontie

Kiinteistö SAVINEVA, 421-401-45-0																								
Kuvio	Teholl. p-ala	Kasvu- paikka	Pää- puulaji	Kehitys- Ikä	Arvos- luokka	Arvos- vu, %	Puuston tilavuus m ³ /ha										m ³ / kuvio	Puusto €/kuvio	OA- kerroin	OA-lisä €/ha	Maa €/ha	Taimikko €/ha	Arvo €/ha	Arvo €/kuvio
							Mät	Kut	Kot	Mäk	Kuk	Kok	Muu	Hukka	Yht.									
8	0.88	MT	Kuusi	17	T2	0.0	0	0	0	1	5	0	0	29	34	30	0	0.00	0	410	2500	2910	2561	
	Selite Taimikonhoidon tarve.																							
9	2.13	MT	Mänty	28	02	10.0	0	2	0	49	32	25	0	17	125	266	4194	2.00	1969	410	0	4348	9262	
	Selite Ensiharvennus.																							
10	3.30	MT	Mänty	90	04	1.3	55	16	0	53	22	32	0	3	181	597	27431	1.00	0	410	0	8722	28784	
11	2.78	VT	Mänty	60	03	3.0	8	0	0	72	3	22	0	3	108	299	7831	1.23	648	230	0	3695	10272	
12	0.71	MT	Kuusi	85	04	1.7	72	37	1	42	24	11	0	2	189	134	7430	1.00	0	410	0	10874	7721	
13	2.21	MT	Mänty	40	03	3.4	18	3	0	101	11	3	0	4	140	310	9233	1.90	3760	410	0	8348	18448	
14	1.37	VT	Mänty	45	03	3.6	10	7	0	44	25	25	0	4	116	159	4637	1.92	3114	230	0	6728	9218	
15	1.44	MT	Mänty	80	03	2.0	59	30	1	47	35	24	6	3	205	295	12204	1.00	0	410	0	8885	12794	
16	1.05	MT	Mänty	17	T2	0.0	0	0	0	5	0	1	0	28	34	36	0	0.00	0	410	1500	1910	2006	
	Selite Taimikonhoidon tarve.																							
Keskim. /ha	1.76			56		3.2	25	9	0	55	18	19	1	8	134	236	8107		1170	363	1956	6368	11229	
Arvio yhteensä																								
	15.87						394	142	3	868	279	303	9			2125	72959		18571	5760	3775		101065	

Kuviokartta
LAPINAHONTIE/KIVIMAANTIE

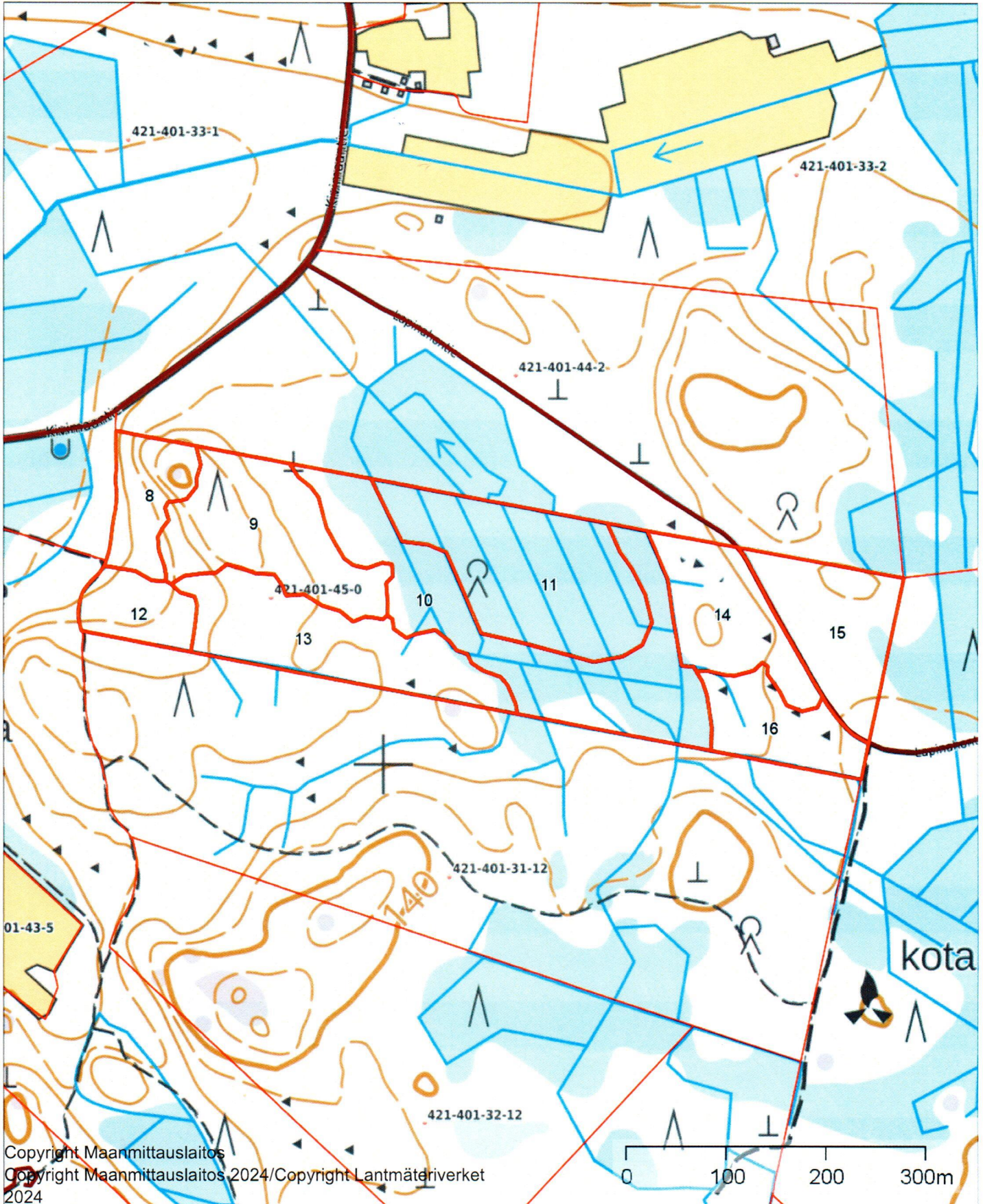
1:5000



Kiinteistö: SAVINEVA 421-401-45-0
Omistaja:
Puhelinnumero:



Koordinaatisto ETRS-TM35FIN
Keskipiste (376109, 7054157)
Tulostettu 5.8.2025

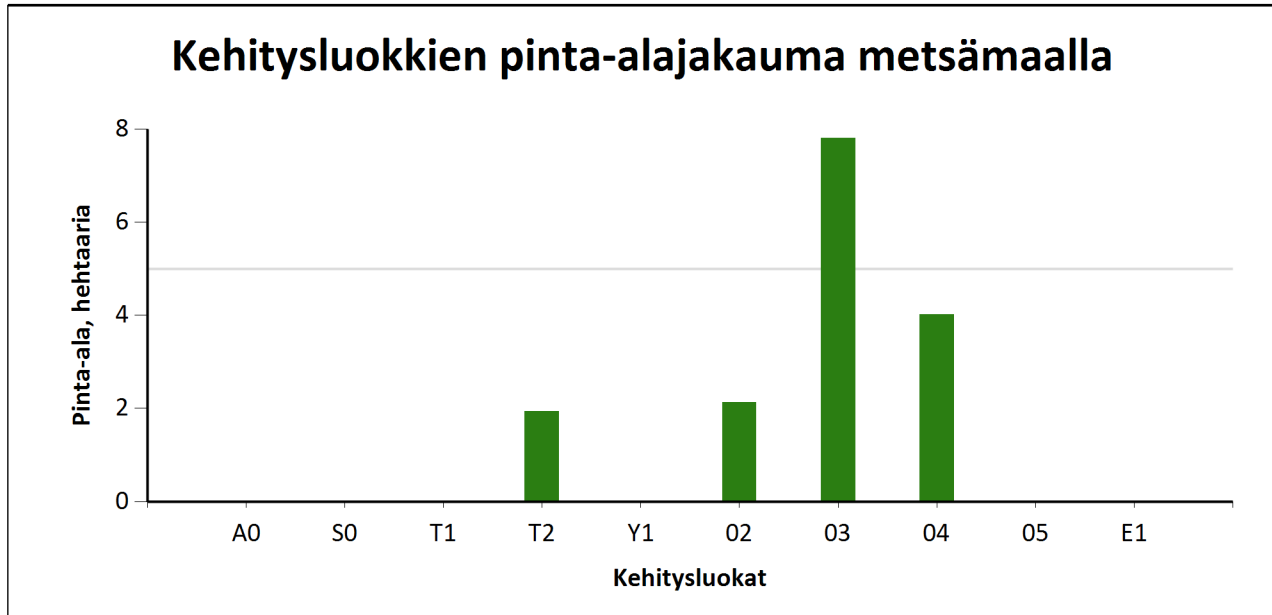


Kehitysluokat

Puuston keski-ikä metsämaalla 54 vuotta.

Puuston keskitilavuus metsämaalla 134 m³/ha.

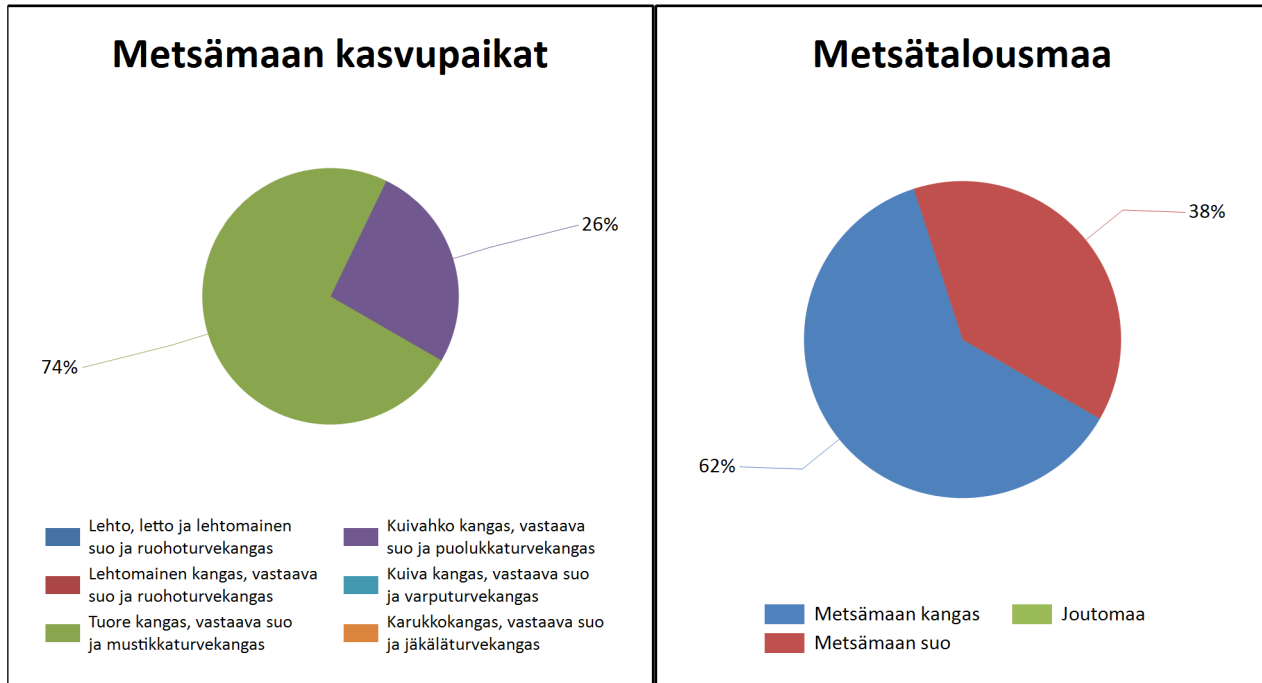
Puuston kokonaistilavuus metsämaalla 2 124 m³.



Metsämaan kehitysluokat	Pinta-ala		Keski-ikä, vuotta	Puuston keskitilavuus, m ³ /ha
	ha	%		
A0 - Aukea		%		
S0 - Siemenpuumetsikkö		%		
T1 - Taimikko alle 1,3 m		%		
T2 - Taimikko yli 1,3 m	1,9	12,2 %	16	33
Y1 - Ylispuustoinen taimikko		%		
O2 - Nuori kasvatusmetsikkö	2,1	13,4 %	27	125
O3 - Varttunut kasvatusmetsikkö	7,8	49,2 %	53	136
O4 - Uudistuskypsä metsikkö	4,0	25,3 %	83	182
O5 - Suojuspuumetsikkö		%		
E1 - Eri-ikäisrakenteinen metsikkö		%		
Metsämaa yhteensä	15,9	100,0%	54	134
Kitumaa				
Joutomaa				
Muu metsätalousmaa				
Metsätalousmaa yhteensä:	15,9			

Tällä sivulla esitetyt pinta-alat eivät sisällä teiden, sähkölinjojen ym. kohteiden alle jäävää metsäpinta-alaa.

Kasvupaikat kangasmailla ja soilla



	Kangasmaat, ha	Suot, ha	Yhteensä, ha
Metsämaan kasvupaikat			
Lehto, letto ja lehtomainen suo ja ruohoturvekangas			0,0
Lehtomainen kangas, vastaava suo ja ruohoturvekangas			0,0
Tuore kangas, vastaava suo ja mustikkaturvekangas	8,4	3,3	11,7
Kuivahko kangas, vastaava suo ja puolukkaturvekangas	1,4	2,8	4,2
Kuiva kangas, vastaava suo ja varputurvekangas			0,0
Karukkokangas, vastaava suo ja jäkäläturvekangas			0,0
Metsämaa yhteensä	9,8	6,1	15,9
Kitu- ja joutomaan kasvupaikat			
Kalliomaa ja hietikko	0,0	0,0	0,0
Lakimetsä ja tunturi	0,0	0,0	0,0
Kitumaa	0,0		0,0
Joutomaa	0,0		0,0
Metsätalousmaa yhteensä	9,8	6,1	15,9

Tällä sivulla esitetyt pinta-alat eivät sisällä teiden, sähkölinjojen ym. kohteiden alle jäävää metsäpinta-alaa.

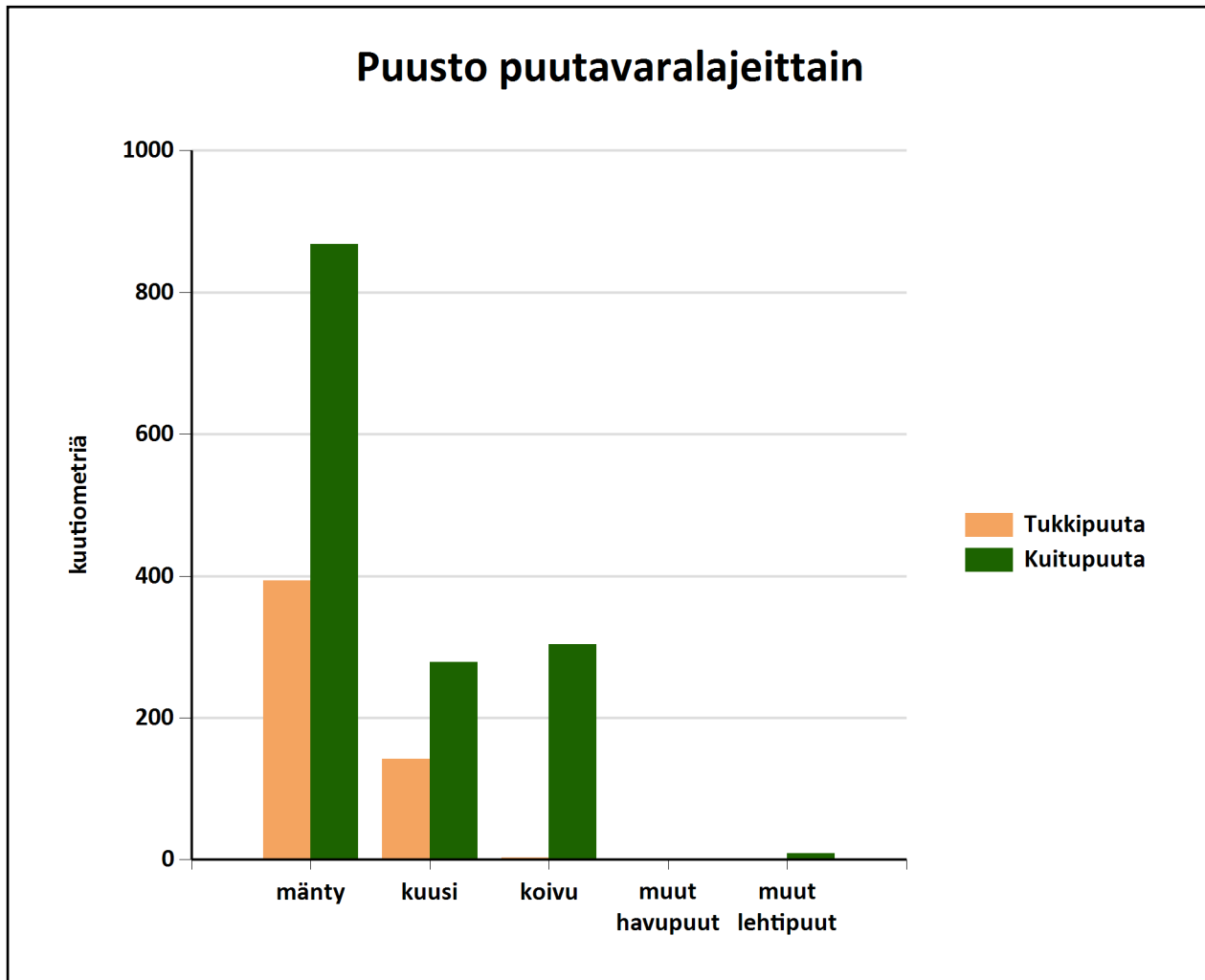
Puustotietojen yhteenveto vuonna 2026

Suunnitelman kokonaispuusto vuonna 2026 on 2124 m³, eli keskimäärin 134 m³/ha metsätalousmaalla

Tukkipuuta yhteensä: 539 m³, eli 25 % tilan kokonaispuustosta.

Kuitupuuta yhteensä: 1459 m³, eli 69 % tilan kokonaispuustosta.

Muuta runkopuuta yhteensä: 125 m³, eli 6 % tilan kokonaispuustosta.



Metsämaan kehitysluokat	Pinta-ala, ha	Ainespuusto puulajeittain, m ³					Yhteensä, m ³
		mänty	kuusi	koivu	muut havupuut	muut lehtipuut	
A0 - Aukea							
S0 - Siemenpuumetsikkö							
Y1 - Ylispuustoinen taimikko							
Taimikot							
Ylispuustot							
T1 - Taimikko alle 1,3 m							
T2 - Taimikko yli 1,3 m	1,9	6	4	1			11
02 - Nuori kasvatusmetsikkö	2,1	105	71	52			229
03 - Varttunut kasvatusmetsikkö	7,8	714	176	139		9	1037
04 - Uudistuskypsä metsikkö	4,0	437	170	115			721
05 - Suojuspuumetsikkö							
E1 - Eri-ikäisrakenteinen metsikkö							
Metsämaa yhteensä:	15,9	1262	421	307		9	1998
<i>Tukkipuuston osuus metsämaalla, %</i>		30	32	1		0	25
Kitumaa							
Joutomaa							
Muu metsätalousmaa							
Metsätalousmaa yhteensä:	15,9	1262	421	307		9	1998

Yllä oleva taulukko sisältää ainespuuston, eli tukki- ja kuitupuun

Perustiedot

Kiinteistötunnus:	421-401-45-0	Rekisteröintipvm:	31.12.1930
Nimi:	SAVINEVA	Kokonaispinta-ala:	59,54 ha
Rekisteriyksikölaji:	Tila	Maapinta-ala:	59,54 ha
Kunta:	Lestijärvi (421)	Palstojen lukumäärä:	4
Arkistoviite:	1:144+K		

Muodostumistiedot

Kiinteistötoimitus tai viranomaispäätös: Rekisteröintipvm: 31.12.1930	
Rekisteriyksiköt ja määräalat, joista tämä rekisteriyksikkö on muodostunut:	
Rekisteriyksiköstä: 421-893-1-1 LESTIJÄRVEN VALTION METSÄMAA	Maapinta-ala (ha) 39,8800
Muodostumishetken pinta-ala yhteensä (ha):	39,8800

Erottamattomat määräalat ja erillisinä luovutetut yhteisalueosuudet

Kaavat ja rakennuskiellot

1) Yleiskaava (421-0899L0762) Hyväksymis-/vahvistamispvm: 22.2.2000	Kaavan arkistotunnus: 48/63/2000
--	-------------------------------------

Rasitteet, käyttöoikeudet ja käyttörajoitukset

1) Tieoikeus (Y1999-12495) / Leveys: 6 m	Rekisteröintipvm: 18.8.1999
Arkistoviite: 421:1999:15 Oikeutetut: 421-401-42-1 TUULENTUPA, 421-401-42-2 HONKIKURU, 421-401-44-0 NEVALA, 421-401-45-0 SAVINEVA, 421-401-280-0 MÄNTYAHO Rasitetut: 421-401-42-2 HONKIKURU, 421-401-44-0 NEVALA, 421-401-45-0 SAVINEVA, 421-401-280-0 MÄNTYAHO	
2) Tieoikeus (000-2005-K9059)	Rekisteröintipvm: 8.10.2005
Tieoikeus /9 Leveys: 6 m Arkistoviite: MMLm/21452/33/2005 Oikeutetut: 421-401-33-2 VESALA, 421-401-81-0 KUMISEVA Rasitetut: 421-401-44-2 Käpylä, 421-401-45-0 SAVINEVA	
Tieoikeus /10 Leveys: 6 m Arkistoviite: MMLm/21452/33/2005 Oikeutetut: 421-401-31-12 Satola, 421-401-32-15 Taka-Pajula Rasitetut: 421-401-45-0 SAVINEVA, 421-401-81-0 KUMISEVA	Rekisteröintipvm: 8.10.2005
3) Tieoikeus (000-2005-K8660) Raivion metsätie	Rekisteröintipvm: 8.10.2005
Tieoikeus /5 Leveys: 16 m Arkistoviite: MMLm/21452/33/2005 Oikeutetut: Yksityistien tiekunnan osakkaat Rasitettu: 421-401-45-0 SAVINEVA	
4) Tieoikeus (000-2008-K40219) Kelhyn metsätie	

<p>Tieoikeus /1 Leveys: 20 m</p> <p>Arkistoviite: 1:710+K Oikeutetut: Yksitystien tiekunnan osakkaat Rasitettu: <u>421-401-45-0 SAVINEVA</u></p>	<p>Rekisteröintipvm: 19.11.2008 Voimaantulopvm: 27.5.1986</p>
<p>5) Tieoikeus (000-2008-K43822) / Leveys: 15 - 18 m Kivimaan tie</p> <p>Arkistoviite: 1:740+K Oikeutetut: Yksitystien tiekunnan osakkaat Rasitettu: <u>421-401-45-0 SAVINEVA</u></p>	<p>Rekisteröintipvm: 12.12.2008 Voimaantulopvm: 24.5.1988</p>
<p>6) Maantien suoja-alue (000-2011-K5015)</p> <p>Arkistoviite: MMLm/4734/33/2009 Rasitettu: <u>421-401-45-0 SAVINEVA</u></p>	<p>Rekisteröintipvm: 27.5.2011</p>

Osuudet yhteisiin alueisiin ja erityisiin etuuksiin

Kiinteistötoimitukset ja viranomaispäätökset

<p>1) Alueen liittäminen rekisteriyksikköön</p> <p>Arkistoviite: 1:391+3K Maapinta-alan muutos: +18,5500 ha Muut kohdeyksiköt: 421-893-1-1 LESTIJÄRVEN VALTION METSÄMAA</p>	<p>Rekisteröintipvm: 30.11.1960</p>
<p>2) Yleistietoimitus</p> <p>Arkistoviite: 2:22+K Maapinta-alan muutos: +0,1100 ha</p>	<p>Rekisteröintipvm: 17.4.1968</p>
<p>3) Rajankäynti</p> <p>Arkistoviite: 3:26</p>	<p>Rekisteröintipvm: 29.3.1974</p>
<p>4) Yksitystietoimitus</p> <p>Arkistoviite: 1:710+K</p>	<p>Rekisteröintipvm: 27.5.1986</p>
<p>5) Rajamerkkien siirto</p> <p>Arkistoviite: 1:710+K</p>	<p>Rekisteröintipvm: 27.5.1986</p>
<p>6) Yksitystietoimitus</p> <p>Arkistoviite: 1:740+K Maapinta-alan muutos: +0,3300 ha</p>	<p>Rekisteröintipvm: 24.5.1988</p>
<p>7) Rajankäynti</p> <p>Arkistoviite: 1:740+K</p>	<p>Rekisteröintipvm: 24.5.1988</p>
<p>8) Lakanneen yhteisen alueen siirtyminen</p> <p>Arkistoviite: 1:740+K</p>	<p>Rekisteröintipvm: 24.5.1988</p>
<p>9) Yhteisen alueen jako</p> <p>YHTEISEN ALUEEN RN:O 878:2 JAKO</p> <p>Arkistoviite: 1:801 Maapinta-alan muutos: +0,5300 ha</p>	<p>Rekisteröintipvm: 19.10.1990</p>

10) Entisen tiealueen liittäminen rekisteriyksikköön

Rekisteröintipvm: 27.5.2011

Arkistoviite: MMLm/4734/33/2009

Maapinta-alan muutos: +0,1383 ha

Muut kohdeyksiköt: 421-895-2-3 Syri-Haarala

Muita tietoja

Tulostettu kiinteistötietojärjestelmästä 21.5.2026.

Kiinteistörekisterin tiedoissa voi olla puutteita ja epätarkkuuksia.
Rekisteritiedoista katso tarkemmin www.maanmittauslaitos.fi/rekisteritiedot.