

## Arvio metsäkiinteistön arvosta

Arvion nimi: Pykälämäki

Arvioidut tilat		Kunta	Pinta-ala, ha	Kok. ala, ha
PYKÄLÄMÄKI	5-413-9-1	ALAJÄRVI	12,81	17,34
<b>Yhteensä</b>			<b>12,81</b>	<b>17,34</b>

Yhteenveto	ha	€	€, yht	€/ha
<b>1. Metsämaan arvo</b>	12,81		4 516	353
<b>2. Kitumaan arvo</b>			0	85
<b>3. Joutomaan arvo</b>			0	50
<b>4. Taimikon arvo</b>	3,29		7 919	2 407
	<b>m3</b>	<b>€</b>	<b>€, yht</b>	<b>€/ha</b>
<b>5. Puuston arvo</b>			29 759	
5.1 Uudistettavien metsien puuston arvo	0	0		
5.2 Kasvatusmetsien puuston arvo	802	19 012		
5.3 Kasvatusmetsien puuston odotusarvolisä		10 747		
5.4 Hukkapuu	85			
5.5 Taimikoiden puusto	0			
5.6 Puusto, kitumaa	0	0		
5.7 Puusto, joutomaa	0	0		
<b>6. Metsänhoitokustannukset</b>			-2 500	
<b>7. Arvioitu arvo ilman korjausta</b>			<b>39 694</b>	<b>3 099</b>
Kokonaisarvon korjaus		-20%	-7 939	
<b>8. Arvioitu arvo korjauksen jälkeen</b>			<b>31 755</b>	<b>2 479</b>
Muut kustannukset ja arvot			15 000	
<b>9. Arvioitu kokonaisarvo</b>			<b>46 755</b>	<b>3 650</b>

**Lisätiedot:**

Muut kustannukset ja arvot	€
Noin 4 ha korvauskelpoista peltoa.	15 000
<b>Yhteensä</b>	<b>15 000</b>

**Lisätiedot:**

Taimikonhoitotarvetta. Kuviolla 11 on lähde.

**Metsävaran lähde:**

Maastokäynti 07/26

**Erityiskohteet:**

Ei tiedossa

Arvion laatija: Timo Välisaari

## Erittely

Metsämaan arvo kasvupaikoittain	ha	%	€	€/ha
Lehto, letto ja lehtomainen suo ja ruohoturvekangas	0,00	0	0	0,00
Lehtomainen kangas, vastaava suo ja ruohoturvekangas	0,00	0	0	0,00
Tuore kangas, vastaava suo ja mustikkaturvekangas	4,81	38	2 501	520,00
Kuivahko kangas, vastaava suo ja puolukkaturvekangas	7,35	57	1 911	260,00
Kuiva kangas, vastaava suo ja varputurvekangas	0,65	5	104	160,00
Karukkokangas, vastaava suo ja jäkäläturvekangas	0,00	0	0	0,00
<b>Yhteensä</b>	<b>12,81</b>	<b>100</b>	<b>4 516</b>	<b>352,55</b>

Taimikoiden arvo pääpuulajeittain	ha	%	€	€/ha
Mänty	0,00	0	0	0,00
Kuusi	3,29	100	7 919	2 406,98
Rauduskoivu	0,00	0	0	0,00
Hieskoivu	0,00	0	0	0,00
Muu	0,00	0	0	0,00
<b>Yhteensä</b>	<b>3,29</b>	<b>100</b>	<b>7 919</b>	<b>2 406,98</b>

Uudistuskypsiens metsien puuston arvo	m <sup>3</sup>	%	€	€/m <sup>3</sup>
Mäntytukki	0,00	0	0	0,00
Kuusitukki	0,00	0	0	0,00
Koivutukki	0,00	0	0	0,00
Haapatukki	0,00	0	0	0,00
Mäntykuitu	0,00	0	0	0,00
Kuusikuitu	0,00	0	0	0,00
Koivukuitu	0,00	0	0	0,00
Haapakuitu	0,00	0	0	0,00
Muu	0,00	0	0	0,00
<b>Yhteensä</b>	<b>0,00</b>	<b>0</b>	<b>0</b>	<b>0,00</b>

Kasvatusemetsien puuston arvo	m <sup>3</sup>	%	€	€/m <sup>3</sup>
Mäntytukki	54,81	7	3 508	64,00
Kuusitukki	51,87	6	3 369	64,94
Koivutukki	6,93	1	312	45,00
Haapatukki	0,00	0	0	0,00
Mäntykuitu	389,54	49	6 475	16,62
Kuusikuitu	171,45	21	3 265	19,05
Koivukuitu	123,65	15	2 047	16,55
Haapakuitu	0,00	0	0	0,00
Muu	3,60	0	36	10,00
<b>Yhteensä</b>	<b>801,85</b>	<b>100</b>	<b>19 012</b>	<b>23,71</b>

Puuston arvo yhteensä	m <sup>3</sup>	%	€	€/m <sup>3</sup>
Mäntytukki	54,81	7	3 508	64,00
Kuusitukki	51,87	6	3 369	64,94
Koivutukki	6,93	1	312	45,00
Haapatukki	0,00	0	0	0,00
Mäntykuitu	389,54	49	6 475	16,62
Kuusikuitu	171,45	21	3 265	19,05
Koivukuitu	123,65	15	2 047	16,55
Haapakuitu	0,00	0	0	0,00
Muu	3,60	0	36	10,00
<b>Yhteensä</b>	<b>801,85</b>	<b>100</b>	<b>19 012</b>	<b>23,71</b>

## Hinnasto

Nimi: 2026

Puutavaralajien kantohinnat €/m<sup>3</sup>

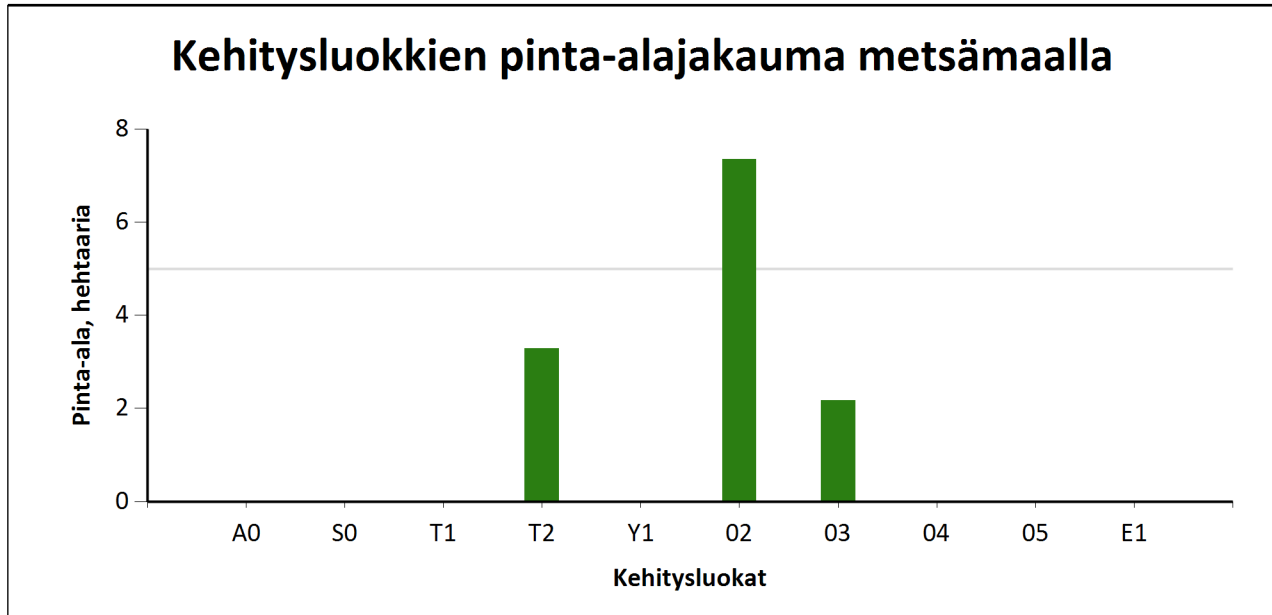
	Mäntytukki	Kuusitukki	Koivutukki	Mäntykuitu	Kuusikuitu	Koivukuitu	Muu
Kitumaa	50,00	50,00	40,00	15,00	15,00	15,00	8,00
Nuoret kasvatusmetsät (02)	54,00	55,00	40,00	16,00	17,00	15,00	10,00
Varttuneet kasvatusmetsät (03, E1)	64,00	65,00	45,00	19,00	20,00	17,00	12,00
Uudistuskypsät (Y1, 04, 05, S0)	75,00	77,00	45,00	23,00	25,00	23,00	15,00

## Kehitysluokat

Puuston keski-ikä metsämaalla 25 vuotta.

Puuston keskitilavuus metsämaalla 71 m<sup>3</sup>/ha.

Puuston kokonaistilavuus metsämaalla 904 m<sup>3</sup>.



Metsämaan kehitysluokat	Pinta-ala		Keski-ikä, vuotta	Puuston keskitilavuus, m <sup>3</sup> /ha
	ha	%		
A0 - Aukea		%		
S0 - Siemenpuumetsikkö		%		
T1 - Taimikko alle 1,3 m		%		
T2 - Taimikko yli 1,3 m	3,3	25,7 %	6	13
Y1 - Ylispuustoinen taimikko		%		
O2 - Nuori kasvatusmetsikkö	7,3	57,4 %	21	61
O3 - Varttunut kasvatusmetsikkö	2,2	16,9 %	60	192
O4 - Uudistuskypsä metsikkö		%		
O5 - Suojuspuumetsikkö		%		
E1 - Eri-ikäisrakenteinen metsikkö		%		
<b>Metsämaa yhteensä</b>	<b>12,8</b>	<b>100,0%</b>	<b>25</b>	<b>71</b>
Kitumaa				
Joutomaa				
Muu metsätalousmaa				
<b>Metsätalousmaa yhteensä:</b>	<b>12,8</b>			

Tällä sivulla esitetyt pinta-alat eivät sisällä teiden, sähkölinjojen ym. kohteiden alle jäävää metsäpinta-alaa.

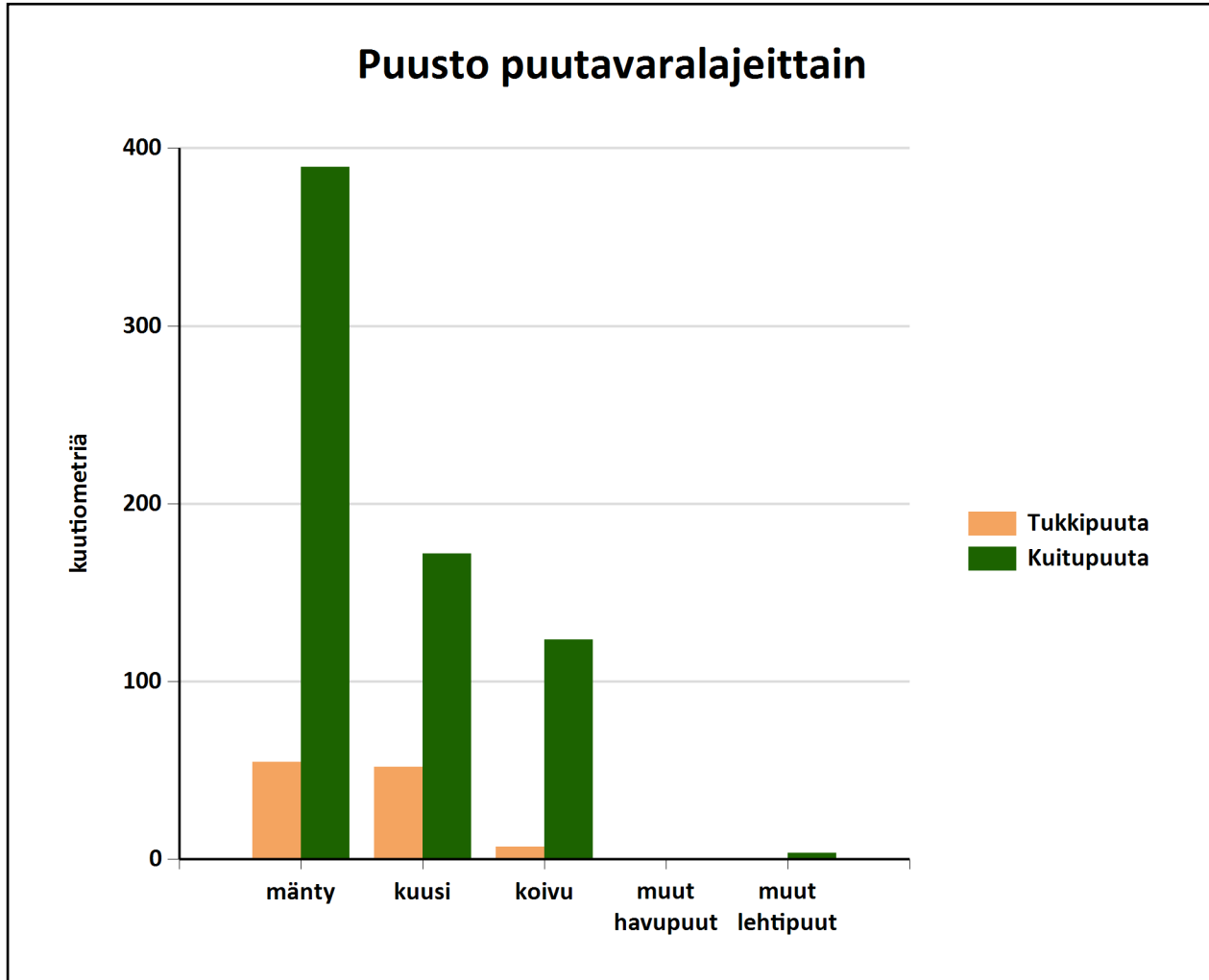
## Puustotietojen yhteenveto vuonna 2026

Suunnitelman kokonaispuusto vuonna 2026 on 904 m<sup>3</sup>, eli keskimäärin 71 m<sup>3</sup>/ha metsätalousmaalla

Tukkipuuta yhteensä: 114 m<sup>3</sup>, eli 13 % tilan kokonaispuustosta.

Kuitupuuta yhteensä: 689 m<sup>3</sup>, eli 76 % tilan kokonaispuustosta.

Muuta runkopuuta yhteensä: 102 m<sup>3</sup>, eli 11 % tilan kokonaispuustosta.



Metsämaan kehitysluokat	Pinta-ala, ha	Ainespuusto puulajeittain, m <sup>3</sup>					Yhteensä, m <sup>3</sup>
		mänty	kuusi	koivu	muut havupuut	muut lehtipuut	
A0 - Aukea							
S0 - Siemenpuumetsikkö							
Y1 - Ylispuustoinen taimikko							
Taimikot							
Ylispuustot							
T1 - Taimikko alle 1,3 m							
T2 - Taimikko yli 1,3 m	3,3	0	0		0	0	0
02 - Nuori kasvatusmetsikkö	7,3	309	55	28		4	395
03 - Varttunut kasvatusmetsikkö	2,2	136	168	103			407
04 - Uudistus kypsä metsikkö							
05 - Suojuspuumetsikkö							
E1 - Eri-ikäisrakenteinen metsikkö							
<b>Metsämaa yhteensä:</b>	<b>12,8</b>	<b>444</b>	<b>224</b>	<b>131</b>	<b>0</b>	<b>4</b>	<b>802</b>
<i>Tukkipuuston osuus metsämaalla, %</i>		<i>11</i>	<i>20</i>	<i>5</i>	<i>0</i>	<i>0</i>	<i>13</i>
Kitumaa							
Joutomaa							
Muu metsätalousmaa							
<b>Metsätalousmaa yhteensä:</b>	<b>12,8</b>	<b>444</b>	<b>224</b>	<b>131</b>	<b>0</b>	<b>4</b>	<b>802</b>

Yllä oleva taulukko sisältää ainespuuston, eli tukki- ja kuitupuun

Arvion nimi: Pykälämäki

Kiinteistö PYKÄLÄMÄKI, 5-413-9-1																								
Kuvio	Teholl. p-ala	Kasvu- paikka	Pää- puulaji	Kehitys- Ikä	Arvos- luokka	Arvos- vu, %	Puuston tilavuus m <sup>3</sup> /ha										m <sup>3</sup> / kuvio	Puusto €/kuvio	OA- kerroin	OA-lisä €/ha	Maa €/ha	Taimikko €/ha	Arvo €/ha	Arvo €/kuvio
							Mät	Kut	Kot	Mäk	Kuk	Kok	Muu	Hukka	Yht.									
4	0.40	VT	Hieskoivu	26	02	0.0	0	1	0	2	13	22	0	4	41	17	250	2.50	938	260	0	1823	729	
5	0.81	MT	Kuusi	7	T2	0.0	0	0	0	0	0	0	0	10	10	8	0	0.00	0	520	2065	2585	2094	
6	1.52	MT	Kuusi	62	03	0.0	23	34	5	22	77	44	0	4	208	316	9965	1.00	0	520	0	7076	10756	
7	4.19	VT	Mänty	21	02	0.0	0	0	0	51	1	0	1	5	58	243	3522	2.50	1261	260	0	2361	9895	
8	2.76	VT	Mänty	21	02	0.0	0	0	0	35	16	7	0	11	68	188	2560	2.50	1392	260	0	2579	7119	
9	0.65	CT	Mänty	56	03	0.0	32	0	0	73	0	45	0	3	152	99	2714	1.46	1921	160	0	6256	4066	
10	0.92	MT	Kuusi	7	T2	0.0	0	0	0	0	0	0	0	5	5	5	0	0.00	0	520	2374	2894	2662	
11	1.56	MT	Kuusi	6	T2	0.0	0	0	0	0	0	0	0	8	8	12	0	0.00	0	520	2604	3124	4873	
Keskim. /ha	1.60			24		0.0	4	4	1	30	13	10	0	7	69	111	2376		839	353	2407	3294	5274	
Arvio yhteensä																								
	12.81						55	52	7	390	172	124	4			888	19012		10747	4516	7919		42194	

1:5000



Koordinaatisto

ETRS-TM35FIN

Keskipiste

(342359, 6963872)

Tulostettu

6.7.2026

